

Technická zpráva

Název zakázky:

Kostel Čeřeniště
Odvhlčení základových klonstrukcí

Obsah:

Mapový podklad, pohled západní

Odběratel:

Malečovský rozhled, z.s.

Zhotovitel:

Atlas Group s.r.o., Masarykova 750/316, 400 01 Ústí nad Labem

Číslo zakázky:

2011185

- **Katastrální území:** Čeřeniště
- **Okres:** Ústí nad Labem
- **Kraj:** Ústecký
- **Souřadnicový systém:** S-JTSK
- **Výškový systém:** Bpv
- **Třída přesnosti:** 3.

Všeobecně:

Na základě objednávky bylo provedeno zaměření polohopisu a výškopisu v předmětné lokalitě a následně byl vyhotoven mapový podklad v M 1:200. Do výsledného mapového podkladu byla zobrazena katastrální mapa. Rozsah zaměření byl předem dohodnut s odběratelem. Průběh inženýrských sítí nebyl šetřen. Dále byl vyhotoven pohled západní na objekt kostela. Též byla určena stavební výška objektu. Jako stavební výška byla určena výška podlahy uprostřed stavby kostela (+/-0,00=508,97m.n.m.).

Polohový a výškový geodetický systém:

Pro polohové připojení na S-JTSK a výškové připojení na systém Bpv bylo využito technologie GNSS metody RTK. Pro výpočet souřadnic nově určovaných bodů byl použit transformační modul (klíč) zpřesněné globální transformace: transformační program SurvCE verze 5.90.75 schválený ČÚZK podle bodu 9.11 přílohy k vyhlášce č.31/1995 Sb., ve znění pozdějších předpisů. Dále byly zřízeny body dočasně stabilizované.

Polní práce:

Měřické práce byly provedeny polární metodou v říjnu 2020 totální stanicí Geomax Zoom90 [X-PAD] v.č. : XP-TPS-01471 a přístrojem GNSS: CHC, x91+ v.č.924506. Měření prováděla měřická skupina ve složení Radina Michal, Červený Tomáš.

Konstrukční práce:

Výpočetní práce provedl Radina Michal programem Geus. Konstrukční práce a kompletaci zakázky provedl Radina Michal. Zakázka v digitální podobě byla předána odběrateli elektronickou poštou.

Použité předpisy a normy:

ČSN 013410, 013411

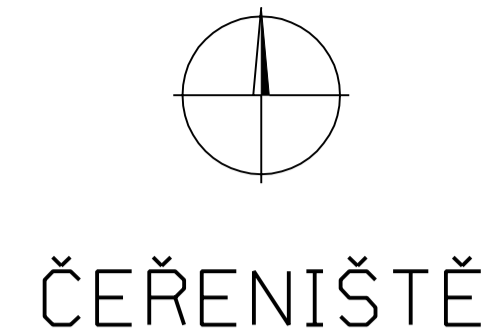
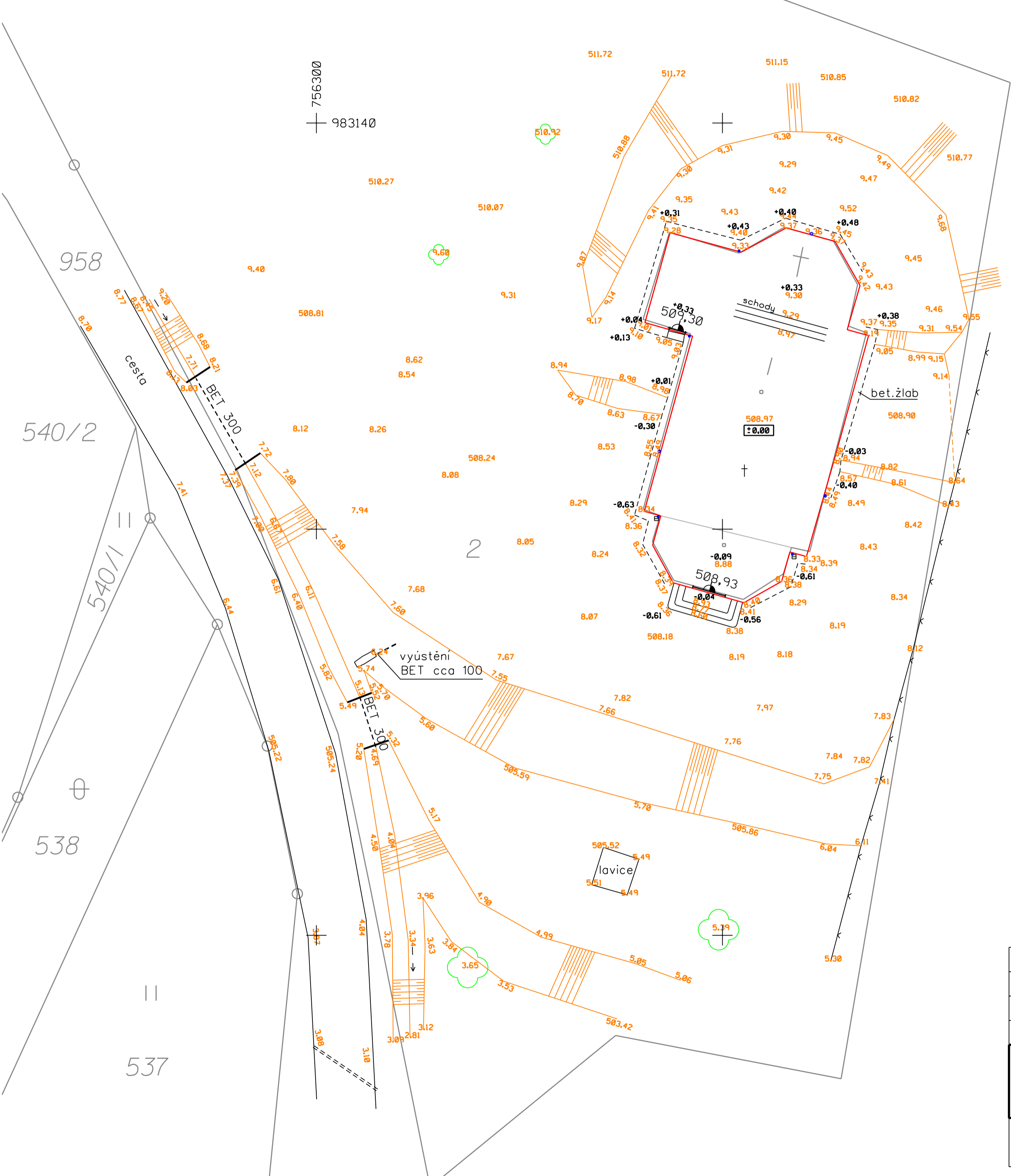
Zadavatel obdrží:Technickou zprávu.....1x
Kontrolní tisky.....1x paré

(Ostatní části operátu jsou uloženy v archivu zhotovitele)

Náležitostmi a přesností odpovídá právním předpisům a podmínkám písemně dohodnutým s objednatelem.

V Ústí nad Labem dne: 24.10.2020

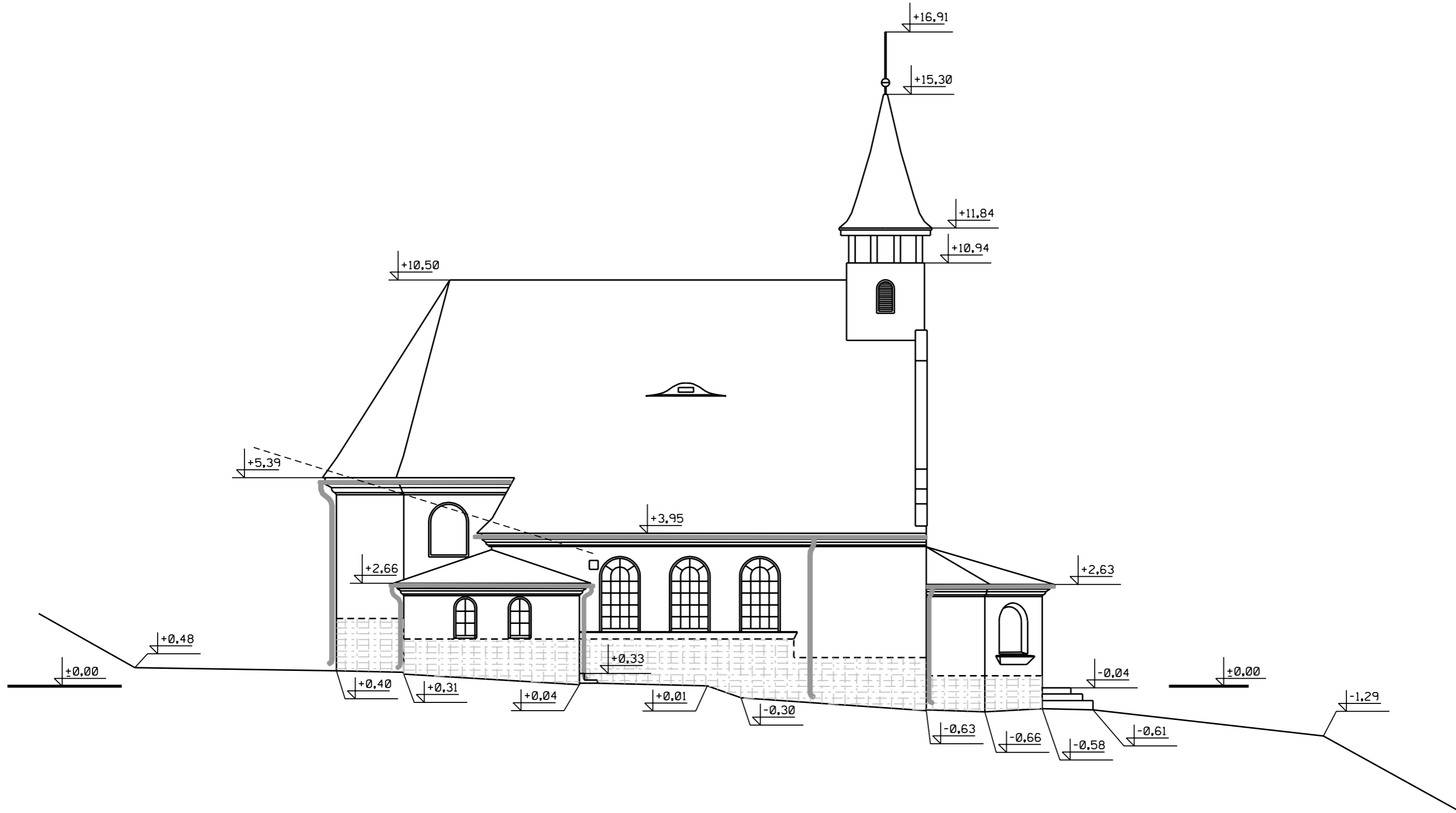
Vyhotoval: Radina Michal




11
138

± 0,00=508,97 m.n.m.

ZAMĚŘIL:	RADINA MICHAL	POČÍTAL:	RADINA MICHAL	SOUŘ. SYS.	S-JTSK	ZHOTOVITEL:  www.atlas-group.cz email:info@atlas-group.cz tel: 774 816 986, 777 757 284
KRESLIL:	RADINA MICHAL	KONTRLOVAL:	ČERVENÝ TOMÁŠ	VÝŠK. SYS.	Bpv	
KRAJ:	Ústecký	LOKALITA:	Čeřeniště			
ODBĚRATEL:	Malečovský rozhled, z. s.					
NÁZEV:	Kostel Čeřeniště Odvhlčení základových konstrukcí					DATUM: zpracováno v říjnu 2020
OBSAH:	MAPOVÝ PODKLAD					Č. ZAKÁZKY: 2011185
					MĚŘÍTKO:	VÝKRES Č.:
					1:200	1



± 0,00=508,97 m.n.m.

ZAMĚŘIL:	RADINA MICHAL	POČÍTAL:	RADINA MICHAL	SOUŘ. SYS.	S-JTSK	ZHOTOVITEL:  www.atlas-group.cz email:info@atlas-group.cz tel: 774 816 986, 777 757 284
KRESLIL:	RADINA MICHAL	KONTROLOVAL:	ČERVENÝ TOMÁŠ	VÝŠK. SYS.	Bpv	
KRAJ:	Ústecký	LOKALITA:	Čeřeniště			
ODBĚRATEL:	Malečovský rozhled, z. s.					
NÁZEV:	Kostel Čeřeniště Odvhlčení základových konstrukcí					DATUM: zpracováno v říjnu 2020 Č. ZAKÁZKY: 2011185
OBSAH:	POHLED ZÁPADNÍ					MĚŘÍTKO: 1:100 VÝKRES Č.: 1